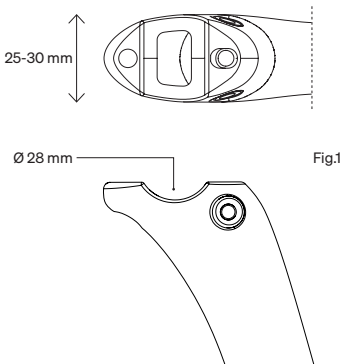


## Staffa. Istruzione di montaggio

### Staffa. Mount assembly

Staffa è il kit di montaggio luce posteriore, tipo radar o aggancio GoPro, compatibile con tutti i modelli di reggisella Deda (ad eccezione del mod. Zero). Staffa può essere compatibile anche con reggisella di altri produttori, a patto che il morsetto inferiore sia di tipo "culla" con la sede di diametro 28 mm e larghezza da 25 a 30 mm (Fig.1). Si raccomanda dunque di verificare la compatibilità col produttore del proprio reggisella.

Staffa is a mount kit for rear light, radar type or GoPro mount, designed to be perfectly integrated with all Deda seatposts (except for Zero model). Staffa can be also compatible with seatposts from other brands featuring a 28 mm diameter and 25-30 mm width of the lower clamp seat (Fig.1). It is recommended to check the compatibility with the manufacturer of your seatpost.



#### AVVERTENZA

I modelli di luce compatibili con Staffa sono quelli che utilizzano un attacco tipo Garmin® o Bryton®. Peso massimo consentito: 200 g

#### NOTICE

Staffa is compatible with light models that features Garmin® or Bryton® mount. Max load: 200 g

#### MODELLI COMPATIBILI:

- Garmin® Varia RTL515 e Varia RVR315 (Non è compatibile con Garmin® Varia RCT715)
- Bryton® Gardia R300L
- Magene® L508
- Magicshine® Seemee 508

#### COMPATIBLE MODELS:

- Garmin® Varia RTL515 and Varia RVR315 (Is not compatible with Garmin® Varia RCT715)
- Bryton® Gardia R300L
- Magene® L508
- Magicshine® Seemee 508

**Seguire le seguenti istruzioni per il montaggio del kit:**

- 1 • Sostituire la culla inferiore originale del reggisella con quella inclusa nel kit. (Fig.2)
- 2 • Posizionare correttamente il supporto GoPro®. (Fig.3)
- 3 • Installare la sella e verificare che i binari della sella blocchino in modo sicuro il supporto GoPro®. (Fig.4)
- 4 • Installare il supporto luce assicurandolo con la vite e dado forniti. (Fig.5)
- 5 • Installare l'inserto relativo alla propria luce (Garmin® o Bryton®) assicurandolo con le relative viti.
- 6 • Una volta fissata correttamente la sella, verificare che l'inserto GoPro® sia completamente vincolato senza gioco.

**Follow the instructions below for assembling the kit:**

- 1 • First replace the original lower clamp with the one included in the kit. (Fig.2)
- 2 • Fix the GoPro® mount correctly (Fig.3)
- 3 • Install the saddle and check that the rails securely fix the GoPro® mount (Fig.4)
- 4 • Install the light mount by tightening the screw and nut provided with the kit. (Fig.5)
- 5 • Install your light insert (Garmin® or Bryton®) securely fix it with the screws.
- 6 • Once the saddle is mounted, check that the GoPro® insert is correctly engaged with no play.

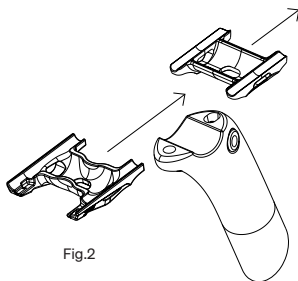


Fig.2

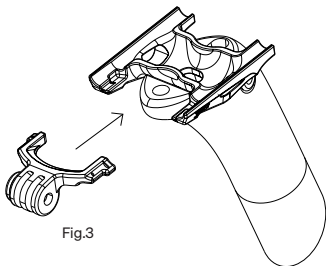


Fig.3

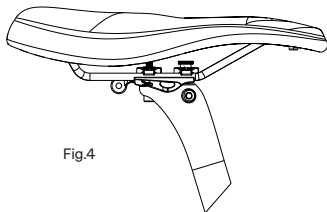


Fig.4

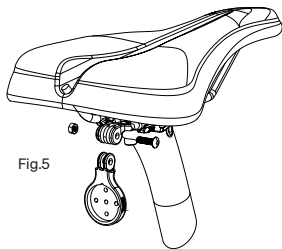


Fig.5